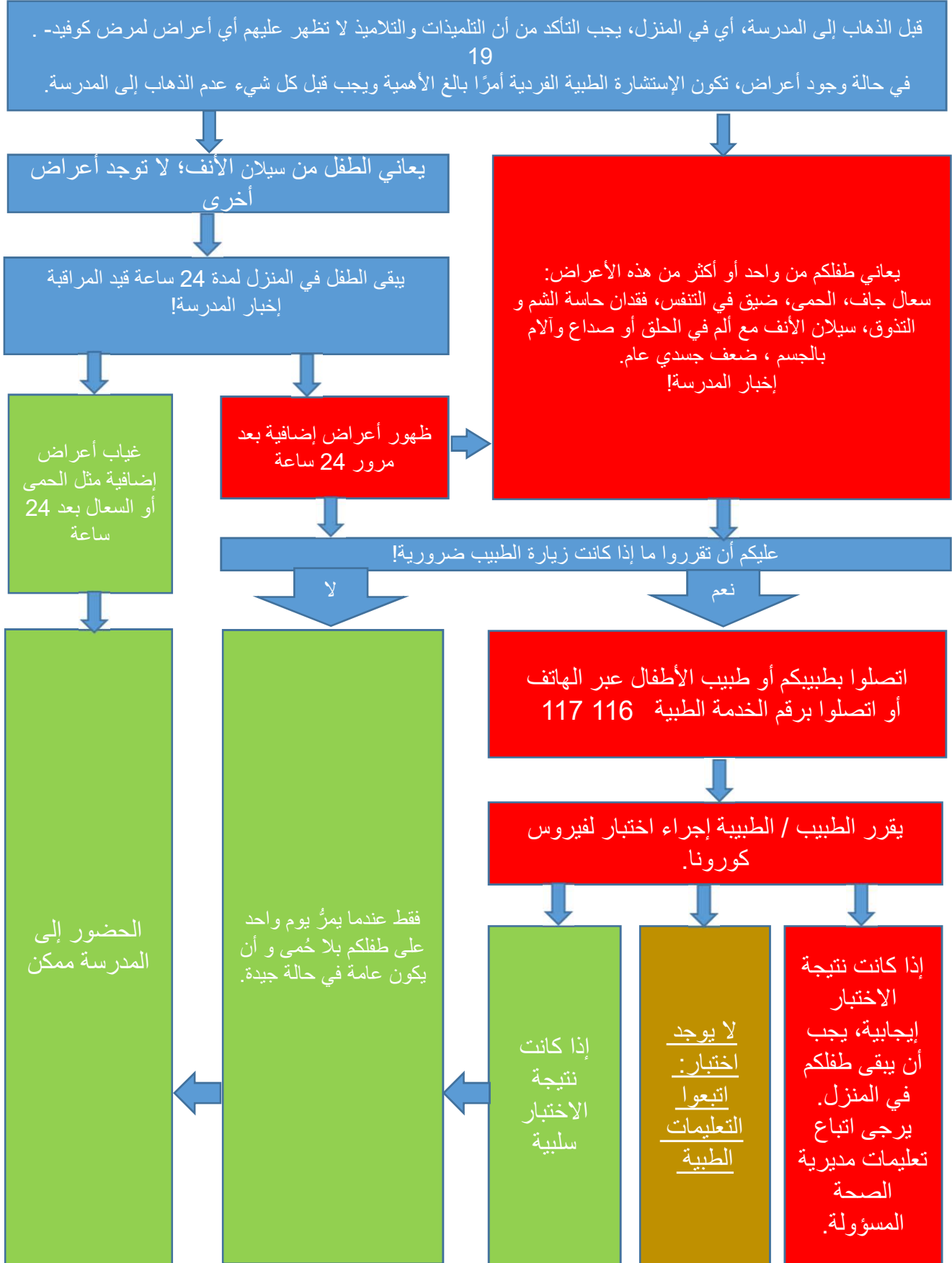


معلومات لأهّات وآباء التلاميذ - إذا مرض طفلي في المنزل



ا تنطبق هذه الإجراءات على الأمراض التي تم تشخيصها مسبقًا أو في بعض الحالات على الأمراض المزمنة وغير المعدية المعروفة لدى الآباء أو المدرسة مثل الربو أو الحساسية أو التهاب الأنف التحسسي (حمى القش) أو التهاب الجلد العصبي.